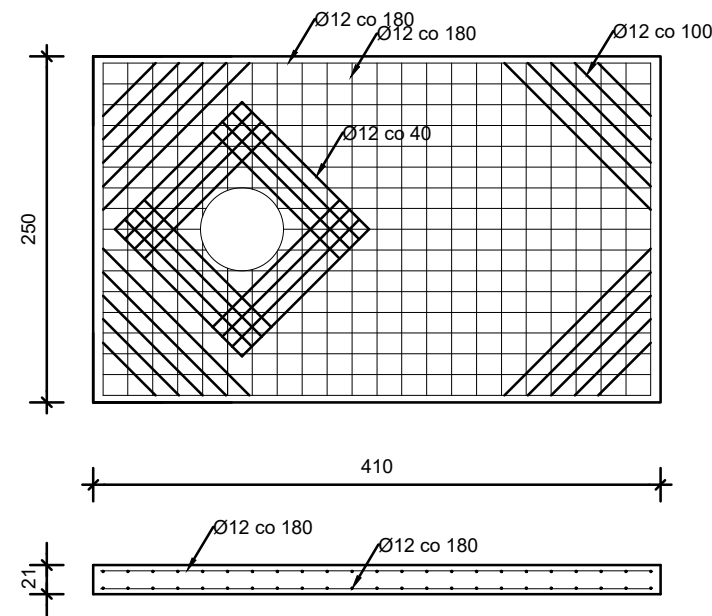
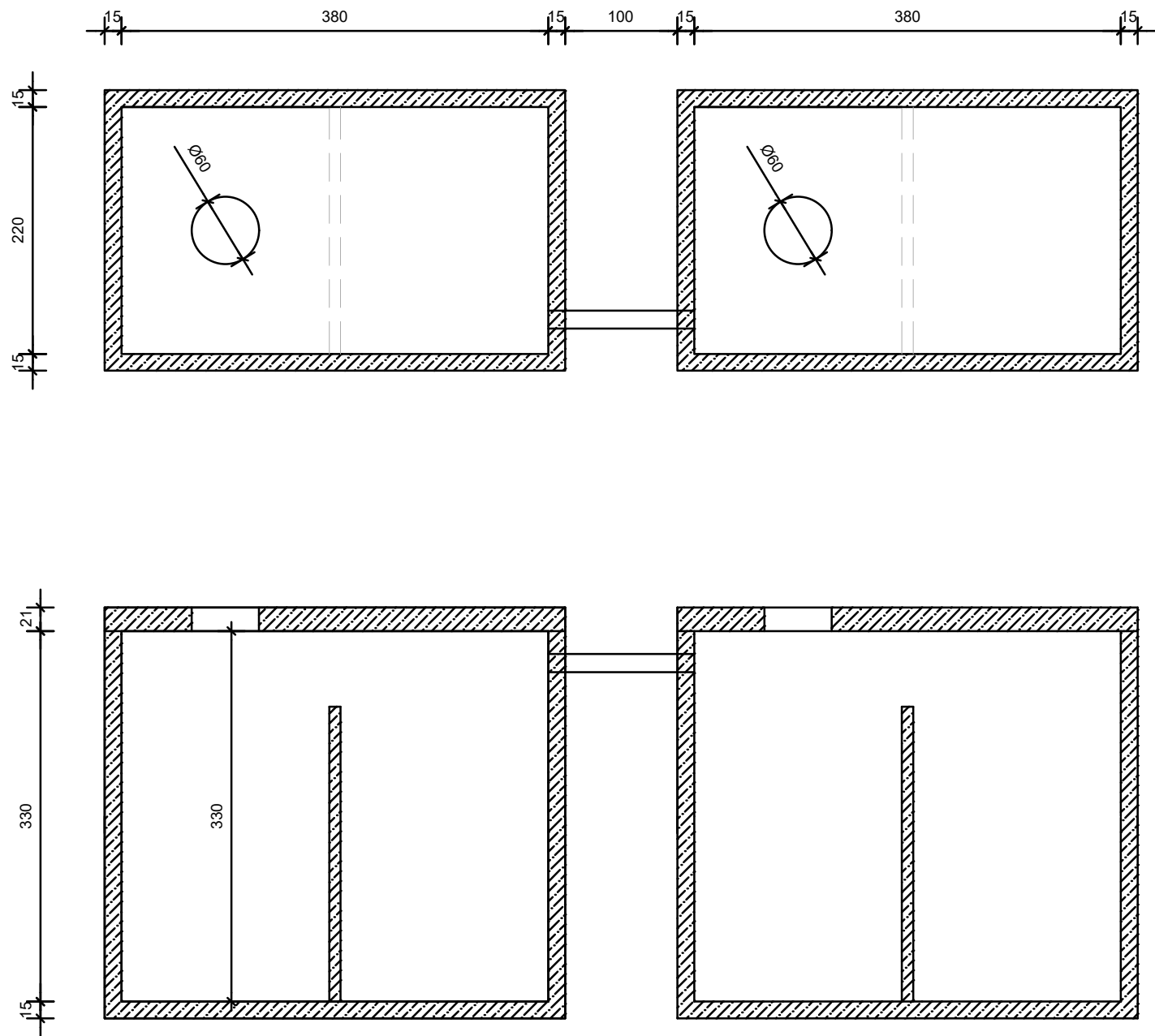


ZBIORNIK NA DESZCZÓWKĘ POJ 23 m3



OTULINA ZBROJENIA GŁÓWNEGO: 35mm
MATERIAŁ – BETON C30/37
STAL A-IIIN (RB 500 W)

JEDNOSTKA PROJEKTOWA		JOTBE inż. Jacek Błaszczyk 63-220 Kotlin ul. Krasickiego 7					
INWESTOR		ZAKŁAD GOSPODARKI LOKALOWEJ SP. Z O.O.					
OBIEKT		BUDYNEK MIESZKALNY WIEŁORODZINNY					
ADRES BUDOWY		BIAŁA PODLASKA, UL. ŁOMASKA, DZ. NR 1031					
TYTUŁ RYSUNKU		ZBIORNIK NA DESZCZÓWKĘ					
BRANŻA PROJEKTU	Architektura	DATA WYKONANIA	11.2022	SKALA RYSUNKU	1:50	NR RYSUNKU	1
AUTOR PROJEKTU							
ARCHITEKTURA		SPRAWDZAJĄCY			ASYSTENT PROJEKTANTA		
mgr inż. arch. MAGDALENA GRALIŃSKA uprawnienia do projektowania w specjalności architektonicznej bez ograniczeń upr. nr 54/PWOKK/UpB/2011		dr inż. arch. JADWIGA PIENŹCZEWSKA uprawnienia do projektowania w specjalności architektonicznej bez ograniczeń upr. nr WBPP.N/108/88/ZG					